

EVENTUALI INCONGRUITA' DELLE AREE URBANE RISPETTO ALLA CARTOGRAFIA REGIONALE DISCENDONO DAL FATTO CHE LO STRUMENTO URBANISTICO DEL COMUNE DI BOVEGNO E' STATO REALIZZATO SU BASE CATASTALE.

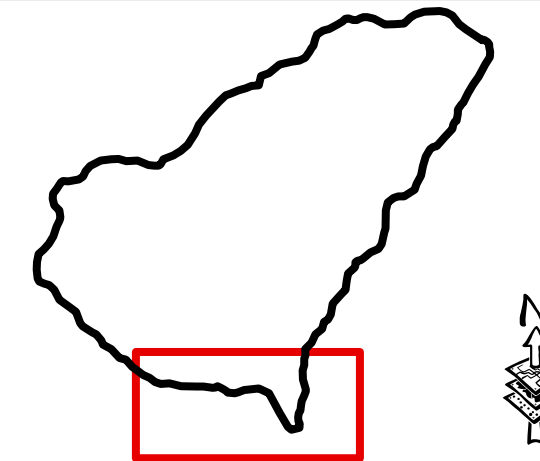
**VALORE DI ESPOSIZIONE ASSEGNATO ALLE ZONE**

<b>A Insediamenti storici:</b>	Esposizione: 1
<b>B Residenziale:</b>	Esposizione: 1
<b>C Residenziale di espansione:</b>	Esposizione: 0,8
<b>D1 Produttivo:</b>	Esposizione: 0,7
<b>D2 Produttivo di espansione:</b>	Esposizione: 0,3
<b>E Agricoltura - Aree verdi:</b>	Esposizione: 0,2
<b>F Servizi-Attrezzature pubbliche:</b>	Esposizione: 1



**STUDIO IDROGEOLOGICO A SCALA DI SOTTOBACINO IDROGRAFICO DELLA VALLE TROMPIA**

**TORRENTE ZERLO**



**TAV. 5.03**  
**ELAB. ZER05-I**

**SCALA**  
**1:4.000**

**Aree urbanizzate**  
**Azzonamento**

**Legenda**

	A Insediamenti storici
	B Residenziale
	C Residenziale di espansione
	D1 Produttivo
	D2 Produttivo di espansione
	E Agricoltura - Vegetazione - Aree verdi
	F Servizi - Attrezzature pubbliche

**GRUPPO TECNICO DI LAVORO:**  
Dott. Geol. LUCA ALBERTELLI - COGEO Snc -  
Ing. LUCA CAMPANA  
Ing. SIMONE BONETTI  
Dott. Geol. LAMBERTO LUCIANO GRIFFINI  
Ing. NICOLA MUSATI