

| Manutenzioni | | | | | | | |
|--|-----------------------|---|----|-----|----------|--------------|---------------------|
| Codice | Tipologia | I | II | III | Priorità | Strategicità | Costo € |
| CEL-MAN-001 a 026 | Svaso/Sfalcio/Pulizia | 1 | 1 | 1 | 3 | Bassa | € 105.000,00 |
| TOTALE INVESTIMENTI PER LA SISTEMAZIONE DEL RIO CELATO (Concesio) | | | | | | | € 105.000,00 |

LEGENDA ETICHETTE

CEL = Identificativo Bacino

NUO = Nuova Opera
 RIP = Ripristino Opera Esistente
 MAN = Svaso, Sfalcio/Taglio Vegetazione, Pulizia
 STU = Studio Idraulico
 MON = Monitoraggio Geologico e/o Idrogeologico

I : = Grado di possibile danno arrecato a costruzioni
 - 3 = Distruzione totale
 - 2 = Danni consistenti
 - 1 = Danni lievi

II : = Grado di protezione dato dall'opera alle costruzioni
 - 3 = Alto
 - 2 = Medio
 - 1 = Basso

III : = Importanza delle infrastrutture viarie protette dall'intervento
 - 3 = Unica rete viaria o principale - Ferrovia
 - 2 = Strade secondarie o locali
 - 1 = Assenza di infrastrutture viarie

PRIORITA' DELL'OPERA = I + II + III
 - 8-9 = Alta
 - 5-7 = Media
 - 3-4 = Bassa

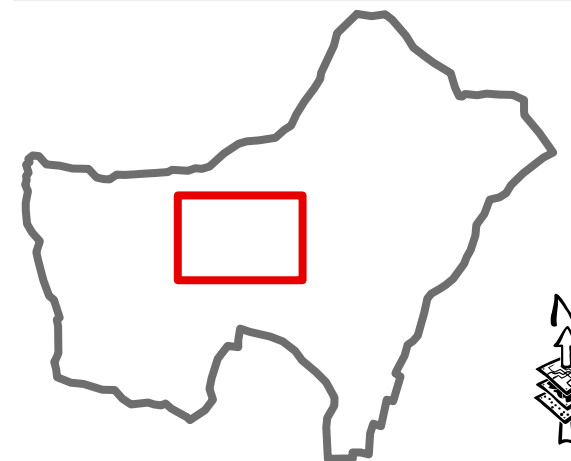
CEL-MAN-001 a 026 (Lotto 4)
 I : 1
 II : 1
 III : 1
 Priorità: 3
 Strategicità: Bassa

CEL-MAN-001 a 026 (Lotto 3)
 I : 1
 II : 1
 III : 1
 Priorità: 3
 Strategicità: Bassa



**STUDIO IDROGEOLOGICO
 A SCALA DI SOTTOBACINO
 IDROGRAFICO DELLA
 VALLE TROMPIA**

TORRENTE RIO CELATO



TAV. 5.17
 ELAB. CEL07-I

SCALA
 1:3.000

Interventi di progetto

- Legenda**
- Ripristino Ponti
 - Ripristino Opere Trasversali
 - Ripristino Opere Longitudinali
 - Nuove Opere Trasversali
 - Nuove Opere Longitudinali
 - Studi Idraulici
 - Manutenzione Svaso Sfalcio
 - Ripristino Opere Versante Dissesto
 - Nuove Opere Versante Dissesto

GRUPPO TECNICO DI LAVORO:
 Dott. Geol. LUCA ALBERTELLI - COGEO Snc -
 Ing. LUCA CAMPANA
 Ing. SIMONE BONETTI
 Dott. Geol. LAMBERTO LUCIANO GRIFFINI
 Ing. NICOLA MUSATI