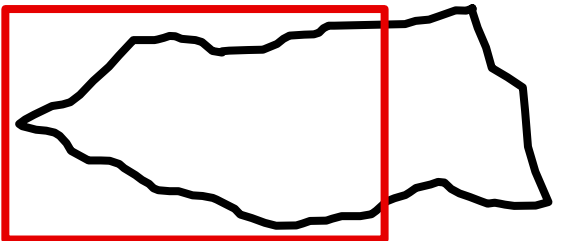




**STUDIO IDROGEOLOGICO  
A SCALA DI SOTTOBACINO  
IDROGRAFICO DELLA  
VALLE TROMPIA**

VALLE PEZZEDA



**TAV. 5.25**  
**ELAB. PEZ07**

**SCALA**  
**1:2.500**

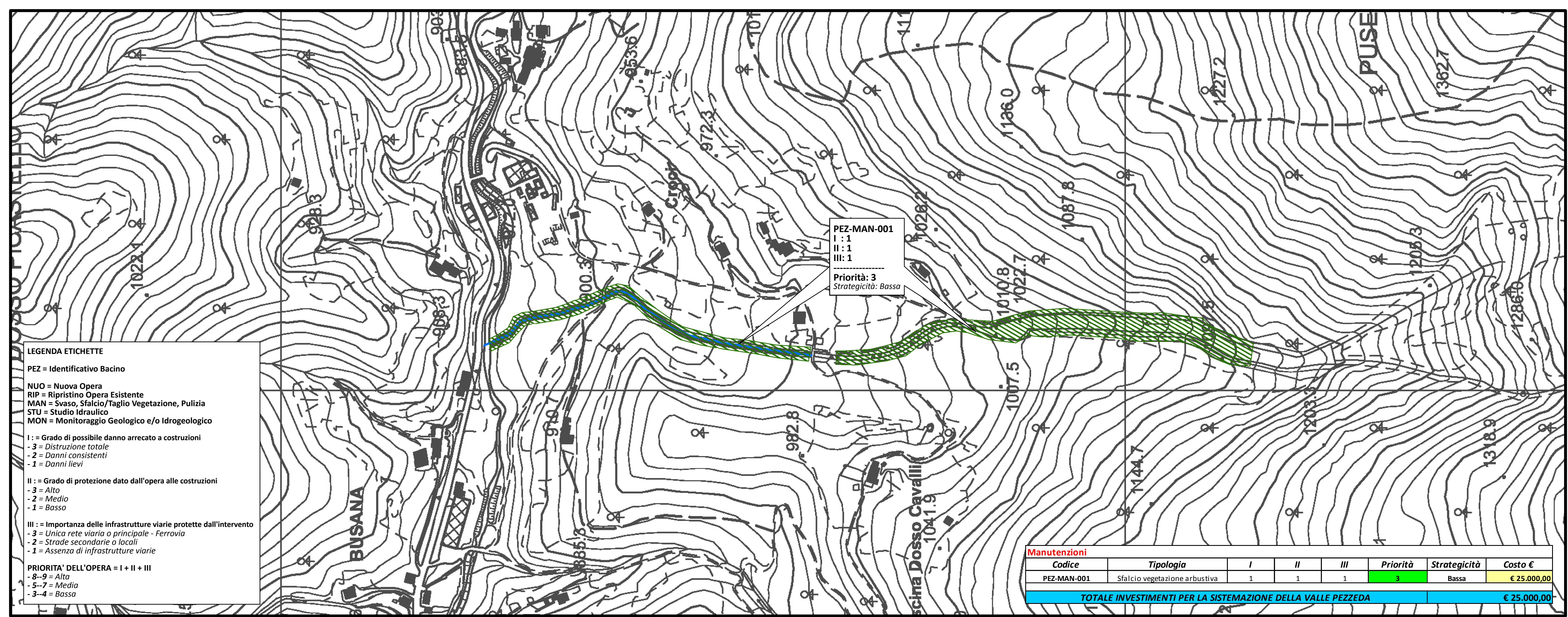
**Interventi di progetto**

**Legenda**

- Ripristino Ponti
- Ripristino Opere Trasversali
- Nuove Opere Trasversali
- Ripristino Opere Longitudinali
- Nuove Opere Longitudinali
- Studi Idraulici
- Manutenzione Svaso Sfalcio
- Ripristino Opere Versante Dissesto
- Nuove Opere Versante Dissesto

**GRUPPO TECNICO DI LAVORO:**

Dott. Geol. LUCA ALBERTELLI - COGEO Snc -  
Ing. LUCA CAMPANA  
Ing. SIMONE BONETTI  
Dott. Geol. LAMBERTO LUCIANO GRIFFINI  
Ing. NICOLA MUSATI



**PEZ-MAN-001**  
I : 1  
II : 1  
III : 1  
-----  
Priorità: 3  
Strategicità: Bassa

**LEGENDA ETICHETTE**

PEZ = Identificativo Bacino

NUO = Nuova Opera  
RIP = Ripristino Opera Esistente  
MAN = Svaso, Sfalcio/Taglio Vegetazione, Pulizia  
STU = Studio Idraulico  
MON = Monitoraggio Geologico e/o Idrogeologico

I : = Grado di possibile danno arrecato a costruzioni  
- 3 = Distruzione totale  
- 2 = Danni consistenti  
- 1 = Danni lievi

II : = Grado di protezione dato dall'opera alle costruzioni  
- 3 = Alto  
- 2 = Medio  
- 1 = Basso

III : = Importanza delle infrastrutture viarie protette dall'intervento  
- 3 = Unica rete viaria o principale - Ferrovia  
- 2 = Strade secondarie o locali  
- 1 = Assenza di infrastrutture viarie

**PRIORITA' DELL'OPERA = I + II + III**  
- 8-9 = Alta  
- 5-7 = Media  
- 3-4 = Bassa

<b>Manutenzioni</b>								
Codice	Tipologia	I	II	III	Priorità	Strategicità	Costo €	
PEZ-MAN-001	Sfalcio vegetazione arbustiva	1	1	1	3	Bassa	€ 25.000,00	
<b>TOTALE INVESTIMENTI PER LA SISTEMAZIONE DELLA VALLE PEZZEDA</b>							<b>€ 25.000,00</b>	