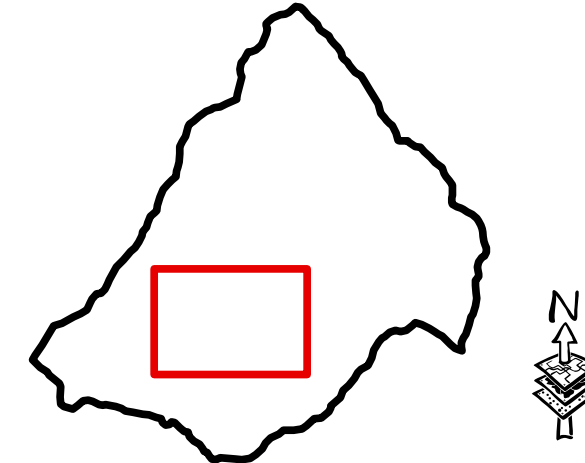




**STUDIO IDROGEOLOGICO
A SCALA DI SOTTOBACINO
IDROGRAFICO DELLA
VALLE TROMPIA**

TORRENTE MOLINORSO



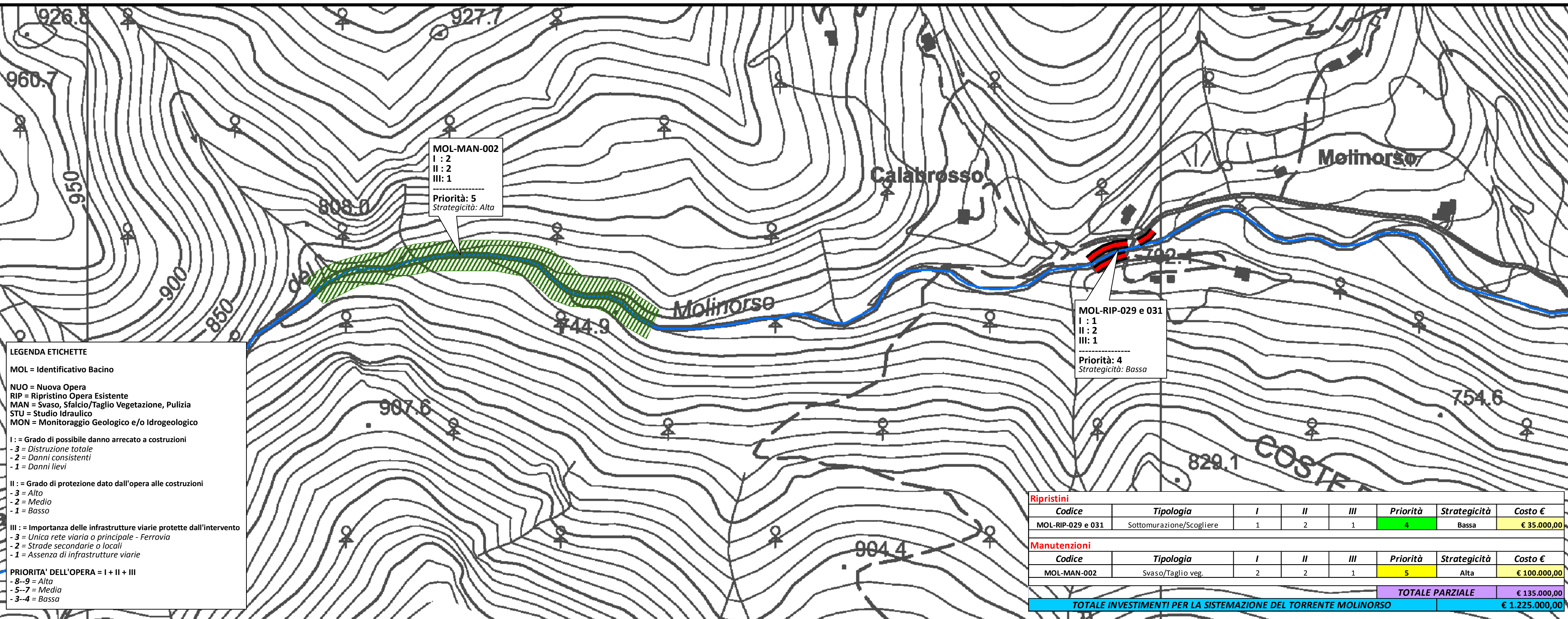
TAV. 5.04 **SCALA**
ELAB. MOL07-III **1:2.000**

Interventi di progetto

Legenda

- Ripristino Ponti
- Ripristino Opere Trasversali
- Nuove Opere Trasversali
- Ripristino Opere Longitudinali
- Nuove Opere Longitudinali
- Studi Idraulici
- Manutenzione Svasso Sfalcio
- Ripristino Opere Versante Dissesto
- Nuove Opere Versante Dissesto

GRUPPO TECNICO DI LAVORO:
Dott. Geol. LUCA ALBERTELLI - COGEO Snc -
Ing. LUCA CAMPANA
Ing. SIMONE BONETTI
Dott. Geol. LAMBERTO LUCIANO GRIFFINI
Ing. NICOLA MUSATI



LEGENDA ETICHETTE

MOL = Identificativo Bacino

NUO = Nuova Opera
RIP = Ripristino Opera Esistente
MAN = Svasso, Sfalcio/Taglio Vegetazione, Pulizia
STU = Studio Idraulico
MON = Monitoraggio Geologico e/o Idrogeologico

I : = Grado di possibile danno arrecato a costruzioni
- 3 = Distruzione totale
- 2 = Danni consistenti
- 1 = Danni lievi

II : = Grado di protezione dato dall'opera alle costruzioni
- 3 = Alto
- 2 = Medio
- 1 = Basso

III : = Importanza delle infrastrutture viarie protette dall'intervento
- 3 = Unica rete viaria o principale - Ferrovia
- 2 = Strade secondarie o locali
- 1 = Assenza di infrastrutture viarie

PRIORITA' DELL'OPERA = I + II + III
- 8-9 = Alta
- 5-7 = Media
- 3-4 = Bassa

Ripristini							
Codice	Tipologia	I	II	III	Priorità	Strategicità	Costo €
MOL-RIP-029 e 031	Sottomurazione/Scogliere	1	2	1	4	Bassa	€ 35.000,00
Manutenzioni							
Codice	Tipologia	I	II	III	Priorità	Strategicità	Costo €
MOL-MAN-002	Svasso/Taglio veg.	2	2	1	5	Alta	€ 100.000,00
TOTALE PARZIALE							€ 135.000,00
TOTALE INVESTIMENTI PER LA SISTEMAZIONE DEL TORRENTE MOLINORSO							€ 1.225.000,00