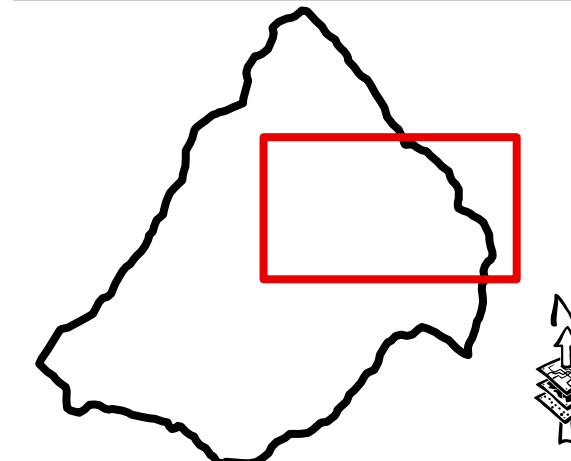


DEFINIZIONE DEL GRADO DI RISCHIO
Pericolosità x Esposizione = Rischio



**STUDIO IDROGEOLOGICO
 A SCALA DI SOTTOBACINO
 IDROGRAFICO DELLA
 VALLE TROMPIA**

TORRENTE MOLINORSO



TAV. 5.04
 ELAB. MOL06-II

SCALA
 1:5.000

Carta del rischio

Legenda

Rischio

■	< 0,39: Basso
■	0,40 - 1,59: Medio
■	1,60 - 2,79: Alto
■	2,80 - 4,00: Estremo

GRUPPO TECNICO DI LAVORO:
 Dott. Geol. LUCA ALBERTELLI - COGEO Snc -
 Ing. LUCA CAMPANA
 Ing. SIMONE BONETTI
 Dott. Geol. LAMBERTO LUCIANO GRIFFINI
 Ing. NICOLA MUSATI