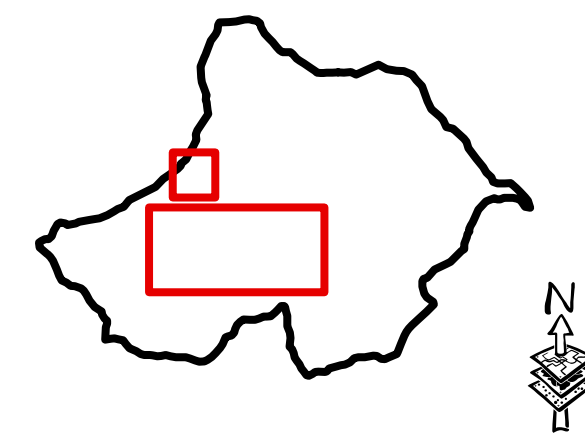




**STUDIO IDROGEOLOGICO
A SCALA DI SOTTOBACINO
IDROGRAFICO DELLA
VALLE TROMPIA**

TORRENTE GOMBIERA



TAV. 5.14
ELAB. GOM02-V

SCALA
1:2.000

Opere esistenti

Legenda

- Ponti
- Opere Trasversali
- Opere Longitudinali
- Tombinamenti
- Opere di versante
- Dissesti

LEGENDA ETICHETTE
GOM... = Codice Opera
M: . = Grado d'Integrità strutturale dell'Opera
- 4 = Opera Distrutta completamente o parzialmente
- 3 = Opera in Cattive condizioni
- 2 = Opera in Buone condizioni
- 1 = Opera in Ottime condizioni
E: . = Grado di Efficienza dell'Opera
- 3 = Opera Non Efficiente
- 2 = Opera Poco Efficiente
- 1 = Opera Efficiente

GRUPPO TECNICO DI LAVORO:
Dott. Geol. LUCA ALBERTELLI - COGEO Snc -
Ing. LUCA CAMPANA
Ing. SIMONE BONETTI
Dott. Geol. LAMBERTO LUCIANO GRIFFINI
Ing. NICOLA MUSATI

