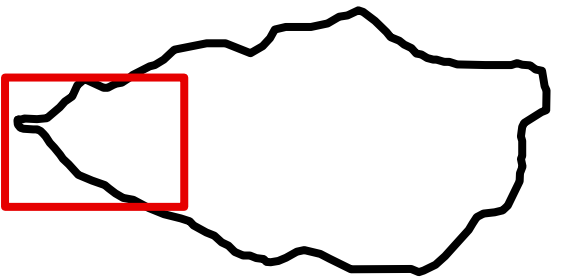




**STUDIO IDROGEOLOGICO
A SCALA DI SOTTOBACINO
IDROGRAFICO DELLA
VALLE TROMPIA**

TORRENTE GAMBIDOLO



**TAV. 5.01
ELAB. GAM07**

**SCALA
1:2.000**

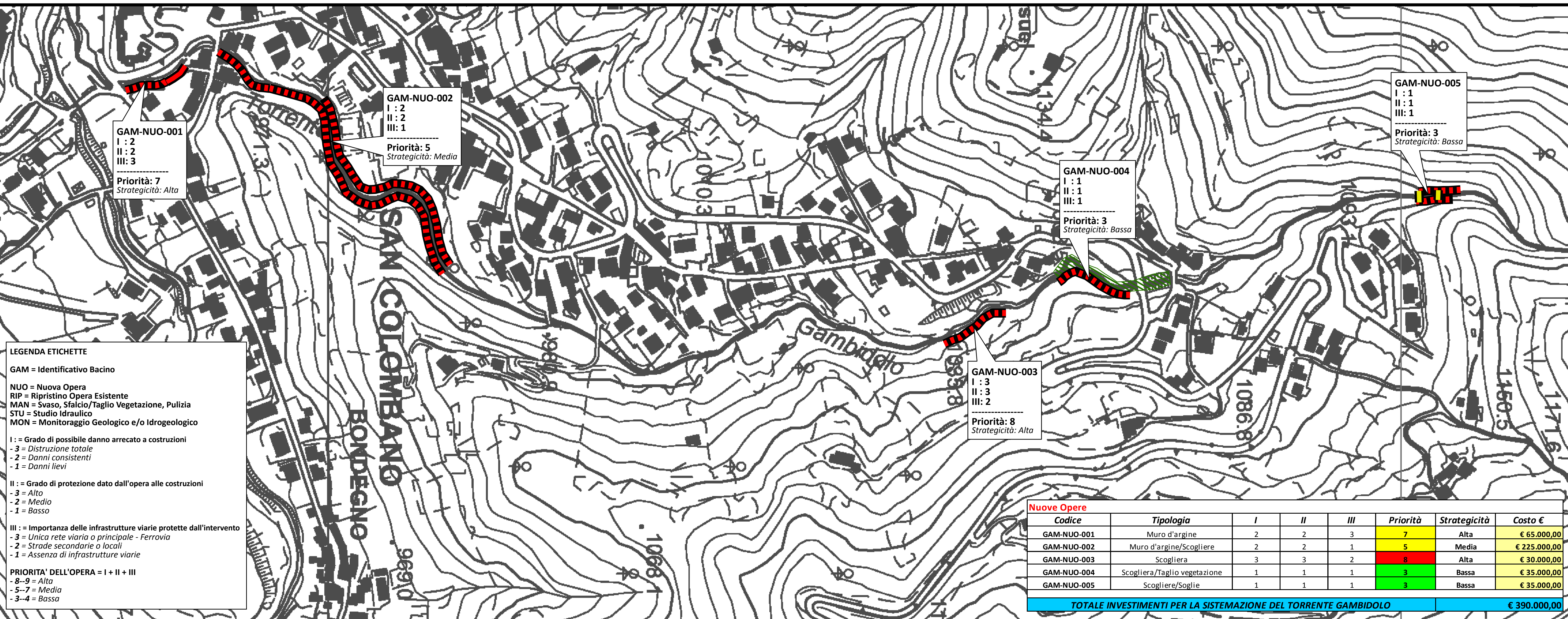
Interventi di progetto

Legenda

- Ripristino Ponti
- Ripristino Opere Trasversali
- Nuove Opere Trasversali
- Ripristino Opere Longitudinali
- Nuove Opere Longitudinali
- Studi Idraulici
- Manutenzione Svasso Sfalcio
- Ripristino Opere Versante Dissesto
- Nuove Opere Versante Dissesto

GRUPPO TECNICO DI LAVORO:

Dott. Geol. LUCA ALBERTELLI - COGEO Snc -
Ing. LUCA CAMPANA
Ing. SIMONE BONETTI
Dott. Geol. LAMBERTO LUCIANO GRIFFINI
Ing. NICOLA MUSATI



GAM-NUO-001
I : 2
II : 2
III : 3
Priorità: 7
Strategicità: Alta

GAM-NUO-002
I : 2
II : 2
III : 1
Priorità: 5
Strategicità: Media

GAM-NUO-004
I : 1
II : 1
III : 1
Priorità: 3
Strategicità: Bassa

GAM-NUO-005
I : 1
II : 1
III : 1
Priorità: 3
Strategicità: Bassa

GAM-NUO-003
I : 3
II : 3
III : 2
Priorità: 8
Strategicità: Alta

LEGENDA ETICHETTE

GAM = Identificativo Bacino

NUO = Nuova Opera
RIP = Ripristino Opera Esistente
MAN = Svasso, Sfalcio/Taglio Vegetazione, Pulizia
STU = Studio Idraulico
MON = Monitoraggio Geologico e/o Idrogeologico

I : = Grado di possibile danno arrecato a costruzioni
- 3 = Distruzione totale
- 2 = Danni consistenti
- 1 = Danni lievi

II : = Grado di protezione dato dall'opera alle costruzioni
- 3 = Alto
- 2 = Medio
- 1 = Basso

III : = Importanza delle infrastrutture viarie protette dall'intervento
- 3 = Unica rete viaria o principale - Ferrovia
- 2 = Strade secondarie o locali
- 1 = Assenza di infrastrutture viarie

PRIORITA' DELL'OPERA = I + II + III
- 8--9 = Alta
- 5--7 = Media
- 3--4 = Bassa

Nuove Opere								
Codice	Tipologia	I	II	III	Priorità	Strategicità	Costo €	
GAM-NUO-001	Muro d'argine	2	2	3	7	Alta	€ 65.000,00	
GAM-NUO-002	Muro d'argine/Scogliere	2	2	1	5	Media	€ 225.000,00	
GAM-NUO-003	Scogliera	3	3	2	8	Alta	€ 30.000,00	
GAM-NUO-004	Scogliera/Taglio vegetazione	1	1	1	3	Bassa	€ 35.000,00	
GAM-NUO-005	Scogliere/Soglie	1	1	1	3	Bassa	€ 35.000,00	
TOTALE INVESTIMENTI PER LA SISTEMAZIONE DEL TORRENTE GAMBIDOLO							€ 390.000,00	