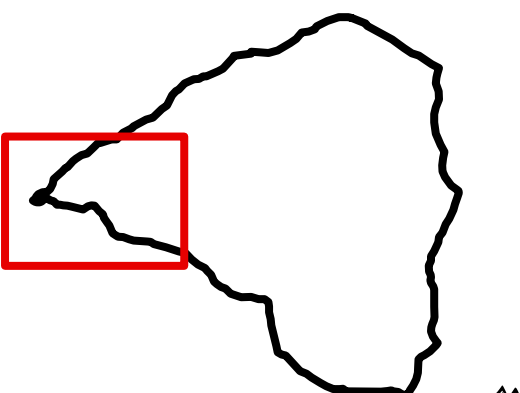




**STUDIO IDROGEOLOGICO  
A SCALA DI SOTTOBACINO  
IDROGRAFICO DELLA  
VALLE TROMPIA**

**TORRENTE BAVORGO**



**TAV. 5.02  
ELAB. BAV07-I**

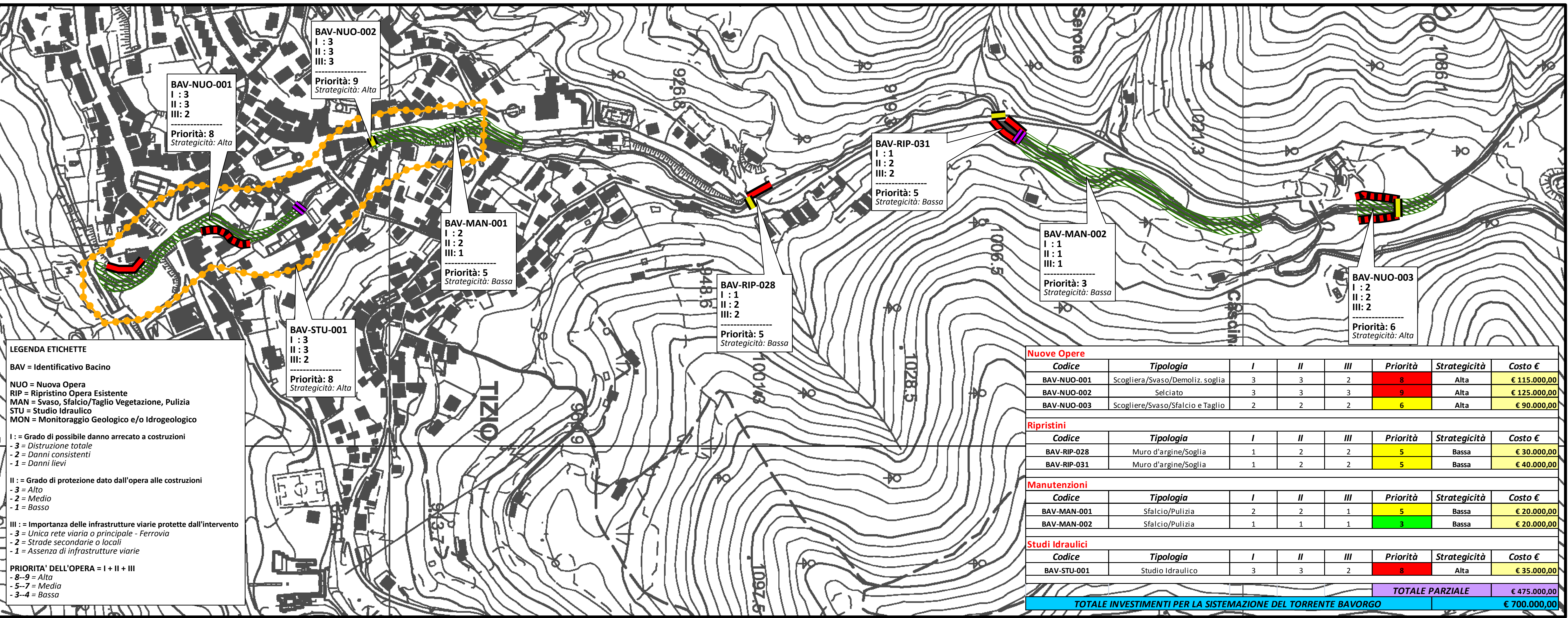
**SCALA  
1:2.500**

**Interventi di progetto**

**Legenda**

- Ripristino Ponti
- Ripristino Opere Trasversali
- Nuove Opere Trasversali
- Ripristino Opere Longitudinali
- Nuove Opere Longitudinali
- Studi Idraulici
- Manutenzione Svaso Sfalcio
- Ripristino Opere Versante Dissesto
- Nuove Opere Versante Dissesto

**GRUPPO TECNICO DI LAVORO:**  
Dott. Geol. LUCA ALBERTELLI - COGEO Snc -  
Ing. LUCA CAMPANA  
Ing. SIMONE BONETTI  
Dott. Geol. LAMBERTO LUCIANO GRIFFINI  
Ing. NICOLA MUSATI



**LEGENDA ETICHETTE**

BAV = Identificativo Bacino

NUO = Nuova Opera  
RIP = Ripristino Opera Esistente  
MAN = Svaso, Sfalcio/Taglio Vegetazione, Pulizia  
STU = Studio Idraulico  
MON = Monitoraggio Geologico e/o Idrogeologico

I : = Grado di possibile danno arrecato a costruzioni  
- 3 = Distruzione totale  
- 2 = Danni consistenti  
- 1 = Danni lievi

II : = Grado di protezione dato dall'opera alle costruzioni  
- 3 = Alto  
- 2 = Medio  
- 1 = Basso

III : = Importanza delle infrastrutture viarie protette dall'intervento  
- 3 = Unica rete viaria o principale - Ferrovia  
- 2 = Strade secondarie o locali  
- 1 = Assenza di infrastrutture viarie

**PRIORITA' DELL'OPERA = I + II + III**  
- 8-9 = Alta  
- 5-7 = Media  
- 3-4 = Bassa

Nuove Opere							
Codice	Tipologia	I	II	III	Priorità	Strategicità	Costo €
BAV-NUO-001	Scogliera/Svaso/Demoliz. soglia	3	3	2	8	Alta	€ 115.000,00
BAV-NUO-002	Selciato	3	3	3	9	Alta	€ 125.000,00
BAV-NUO-003	Scogliere/Svaso/Sfalcio e Taglio	2	2	2	6	Alta	€ 90.000,00
Ripristini							
Codice	Tipologia	I	II	III	Priorità	Strategicità	Costo €
BAV-RIP-028	Muro d'argine/Soglia	1	2	2	5	Bassa	€ 30.000,00
BAV-RIP-031	Muro d'argine/Soglia	1	2	2	5	Bassa	€ 40.000,00
Manutenzioni							
Codice	Tipologia	I	II	III	Priorità	Strategicità	Costo €
BAV-MAN-001	Sfalcio/Pulizia	2	2	1	5	Bassa	€ 20.000,00
BAV-MAN-002	Sfalcio/Pulizia	1	1	1	3	Bassa	€ 20.000,00
Studi Idraulici							
Codice	Tipologia	I	II	III	Priorità	Strategicità	Costo €
BAV-STU-001	Studio Idraulico	3	3	2	8	Alta	€ 35.000,00
<b>TOTALE PARZIALE</b>							<b>€ 475.000,00</b>
<b>TOTALE INVESTIMENTI PER LA SISTEMAZIONE DEL TORRENTE BAVORGO</b>							<b>€ 700.000,00</b>