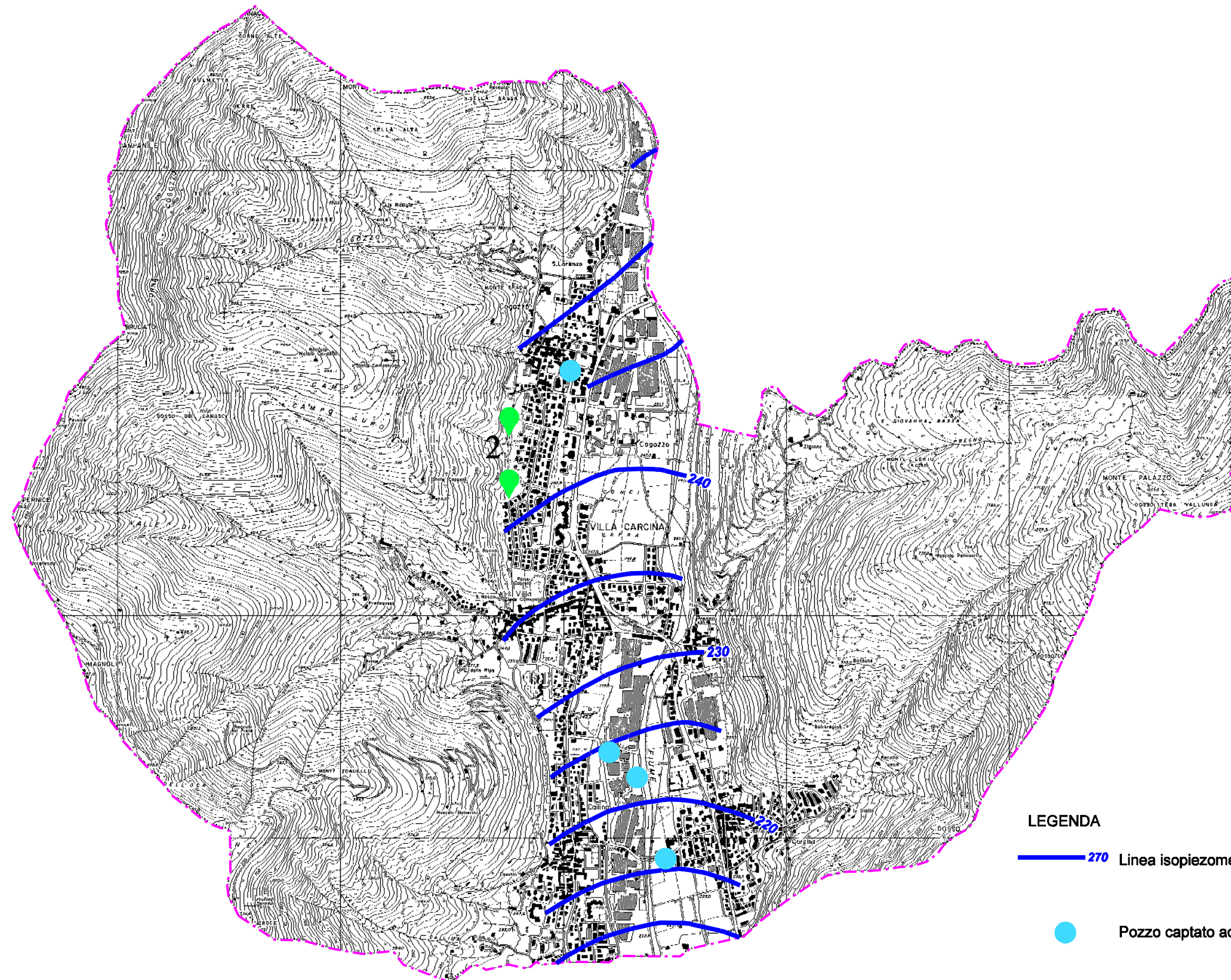


COMUNE DI VILLA CARCINA

ELEMENTI IDROGEOLOGICI

0 m 500 m 1000 m 1500 m 2000 m



LEGENDA

 270 Linea isopiezometrica e relativa quota in m s.l.m. riferita al 1994

 Pozzo captato ad uso idropotabile

 Sorgente captata ad uso idropotabile